

## Le travail de groupe

Le groupe représente une matrice protectrice où chacun s'exprime en toute sécurité et confidentialité à son propre rythme.

La personne y trouve un lieu réparateur absent de tout jugement où le regard de l'autre peut enfin s'alléger et la confiance en soi s'établir.

Le groupe engendre une dynamique.

Cette écoute multiple offre à chacun un appui, une solidarité, qui permettent de dépasser les peurs, se dire en public, s'affirmer.

Le travail en groupe agit comme révélateur complémentaire du processus individuel

Les techniques psycho-corporelles ainsi que l'art-thérapie y trouvent naturellement leur place.

Aucune formation ou aptitude préalables ne sont nécessaires.

Au-delà de la pensée analysante, l'acte créateur inscrit dans le mouvement de la vie.

Peinture acrylique sur papier recyclé  
« Visage caché » 1,10 H / 70 L  
Sophie Laizé-Lurcel  
Février 2015

## Sophie Laizé-Lurcel Praticienne en Psychothérapie® Art-thérapeute

Mes formations variées et mon travail personnel m'amènent à proposer des ateliers combinatoires de psychothérapie et art-thérapie qui allient parole et expression de soi sous diverses formes artistiques : Peinture, argile, danse, chant, marionnettes...

J'accompagne de façon minutieuse et unique l'expression de chaque personne qui vient me rencontrer en séance individuelle ou en groupe.

L'écoute du corps et de son histoire a été comme un fil conducteur tout au long de mon cheminement.  
Je m'applique à amener chacun et chacune au plus près de ses sensations, chaudron incontournable de transformations.

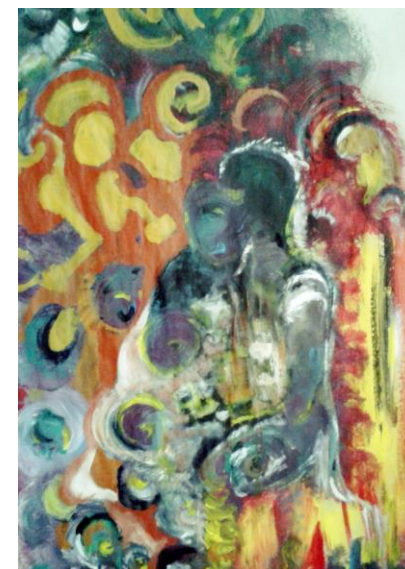
Unie dans toutes ses dimensions : Tête, cœur, corps, la personne continue de se rapprocher de l'être libre de pensée et d'agir qu'il incarne dans le monde.

Je suis diplômée du Mouvement d'Art-thérapeutes (M.A.T), membre titulaire du Syndicat National des Praticiens en Psychothérapie relationnelle et Psychanalyse (S.N.P.psy), Certifiée spécialisation « enfants, ados, famille » de l'E.F.A.P.O (Ecole Française d'Analyse Psycho Organique) et membre adhérente de la Fédération d'Art-thérapeutes (F.F.A.T)

# L'AMOUR DANS TOUS SES ÉTATS !

**M'aimer, aimer, me laisser aimer**

## Stage d'hiver à Paris Psychothérapie Art thérapie



**Samedi 13 et dimanche 14  
Février 2016**

**Sophie Laizé-Lurcel  
06.61.98.16.13**

Courriel : [contact@art-therapie.eu](mailto:contact@art-therapie.eu)

## Conditions

Toute personne souhaitant vivre la richesse d'un travail en groupe peut y participer sous certaines conditions.

Avant inscription, un entretien avec Sophie est nécessaire.

Un suivi après le stage est conseillé à celles ou ceux qui ne seraient pas déjà engagés dans un processus thérapeutique.

Le nombre de places étant limité, Je vous recommande de vous inscrire dès à présent.

### Dates

Le 13 février 2016 de 10h00 à 18h00  
et le 14 février 2016 de 9h30 à 17h00

### Lieu

« Atelier Kodo »  
10, rue Hermel  
75018 Paris

### Tarifs

250 Euros

Le tarif comprend l'accompagnement,  
la participation aux frais de salle, le matériel.

### Inscriptions

Sophie Laizé-Lurcel  
06.61.98.16.13  
7 bis rue Pelet de la Lozère  
94 700 Maisons Alfort  
Courriel : [contact@art-therapie.eu](mailto:contact@art-therapie.eu)

# L'Amour dans tous ses états !

M'aimer, aimer, me laisser aimer

**L'amour reçu,  
Ce que j'en ai compris,  
La part que je rejette  
Celle que j'accueille  
Mes ouvertures et mes fermetures**

**L'Amour et son contraire  
Nous accompagnent dès  
Les premiers battements  
De notre cœur**

**S'abandonner, s'ouvrir, rencontrer  
Ses parts d'ombre et de lumière  
Pour s'ouvrir au plus vaste en soi**

**Au rythme de la musique,  
Du mouvement intérieur  
Et de nos Créations variées  
Nous prendrons soin de laisser  
Cette énergie vitale se déployer  
Pour un mieux-être avec soi-même  
Et dans la relation à l'autre**

## Bulletin d'inscription

NOM : .....

Prénom : .....

Adresse : .....

.....

N° tel : .....

E mail : .....

Je m'inscris au stage « L'Amour dans tous ses états... » en joignant deux chèques de 125 euros chacun à l'ordre de Sophie Laizé-Lurcel pour l'accompagnement.

En cas de désistement avant le 13 janvier 2016, l'un des deux chèques (arrhes) sera conservé. L'intégralité du stage sera due pour toute annulation après le 13 Janvier 2016.

Date

Signature

Précédé de la mention « lu et approuvé »